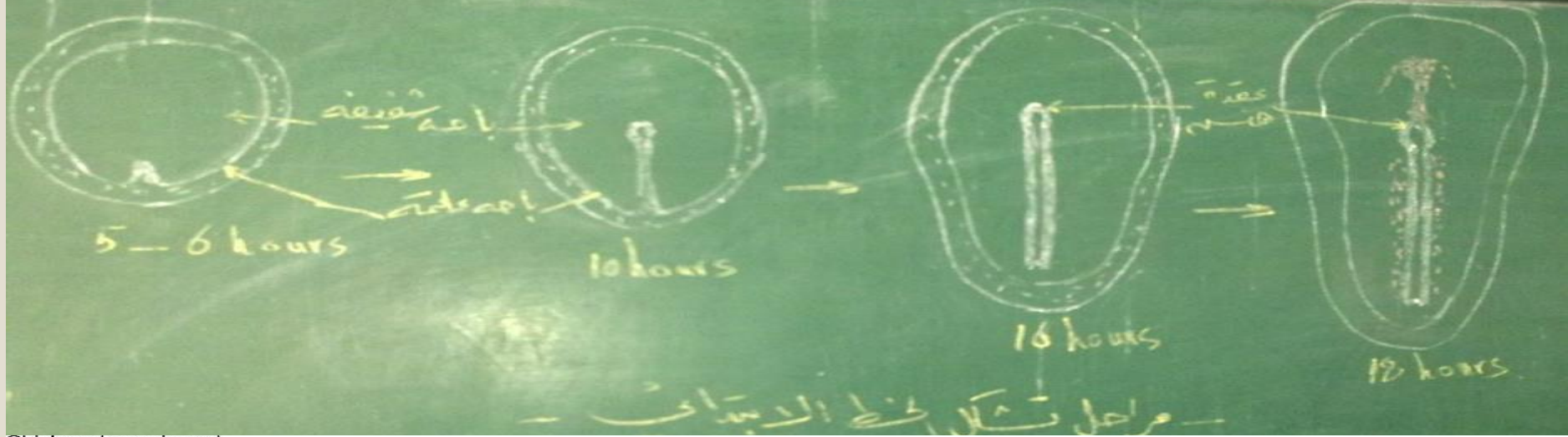
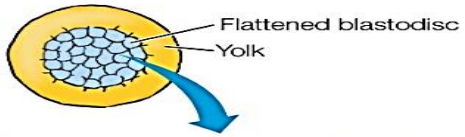


# جنين دجاج بعمر ١٨ ساعة من بدء الحضن

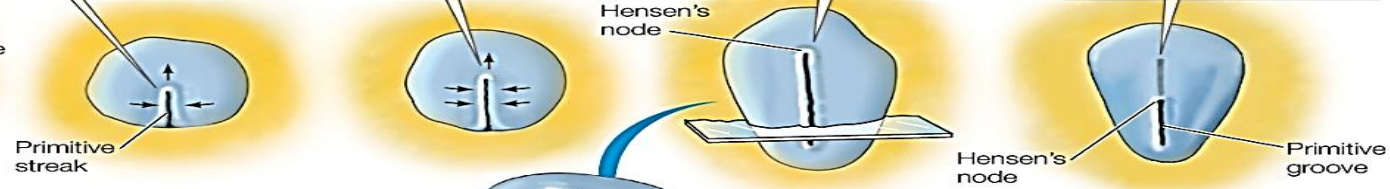
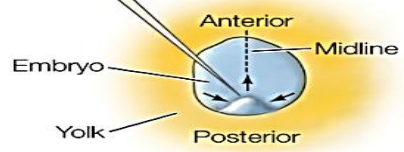
مرحلة الخط البدائي المكتمل



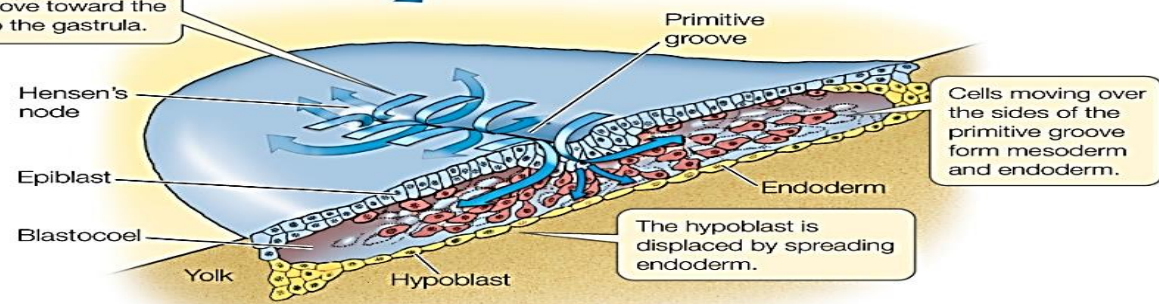
Chick embryo viewed from above



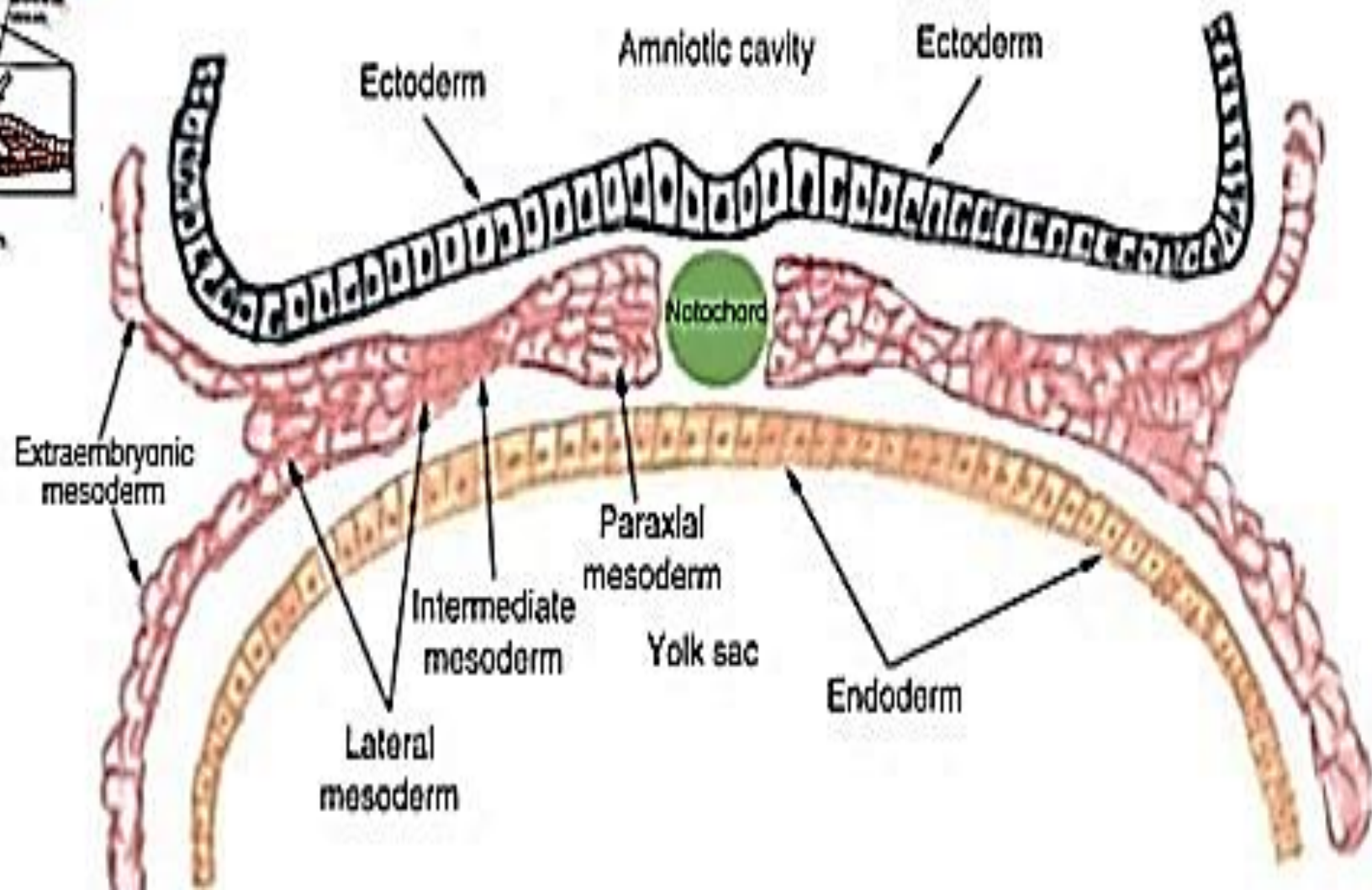
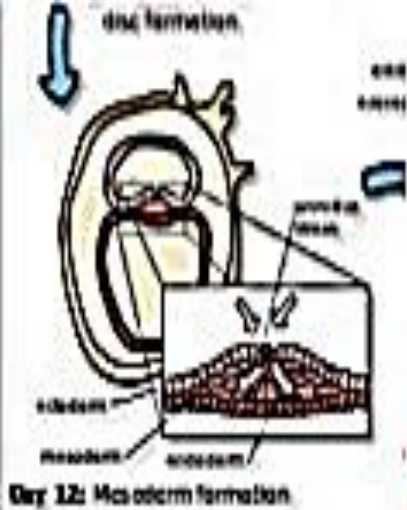
- 1 Posterior epiblast cells change shape and thicken, forming the primitive streak.
- 2 Cells migrate, converging at the primitive streak and causing it to elongate.
- 3 The primitive streak narrows and lengthens...
- 4 ...forming the primitive groove—the chick blastopore. Cells migrate inward through the primitive groove and Hensen's node.
- 5 Cells generated in Hensen's node and passing into the gastrula migrate anteriorly and form head structures and notochord.



Surface cells move toward the groove and into the gastrula.



Cross section through chick embryo



أقسام الوريقة الوسطى

طلية الأملون

باحة عاتمة

حدود الوريقة  
الوسطى

وريقة وسطى أمام محورية

الخط الابتدائي

وريقة وسطى

محورية (الاستطالة المحورية)

عقدة هنسن

حفيرة ابتدائية

انتشاءان ابتدائيان

ميزابة ابتدائية

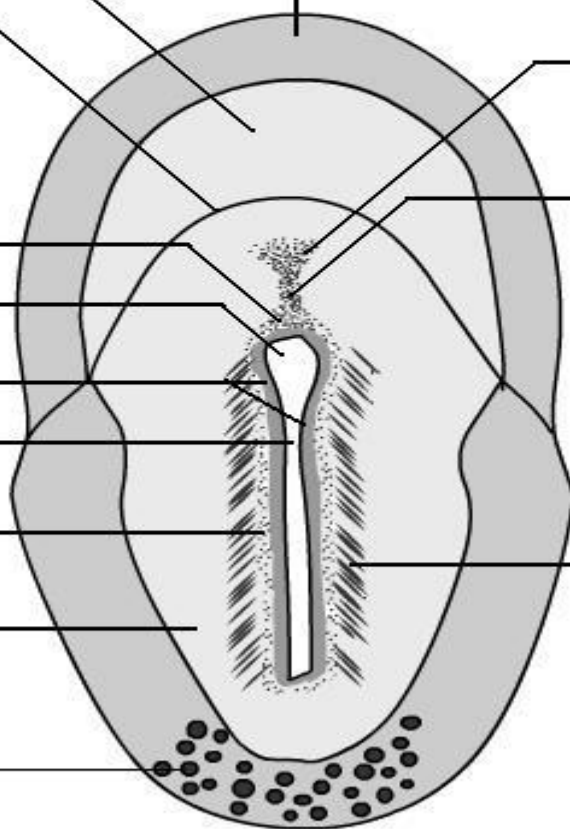
وريقة وسطى

جانب محورية

وريقة وسطى جانبية

باحة شفيفة

حبيبات محية



طاليمت الاميون (و ف + و د)

الصينيتا (طاليمت)

الاسيتا (طاليمت)

الباهت (طاليمت)

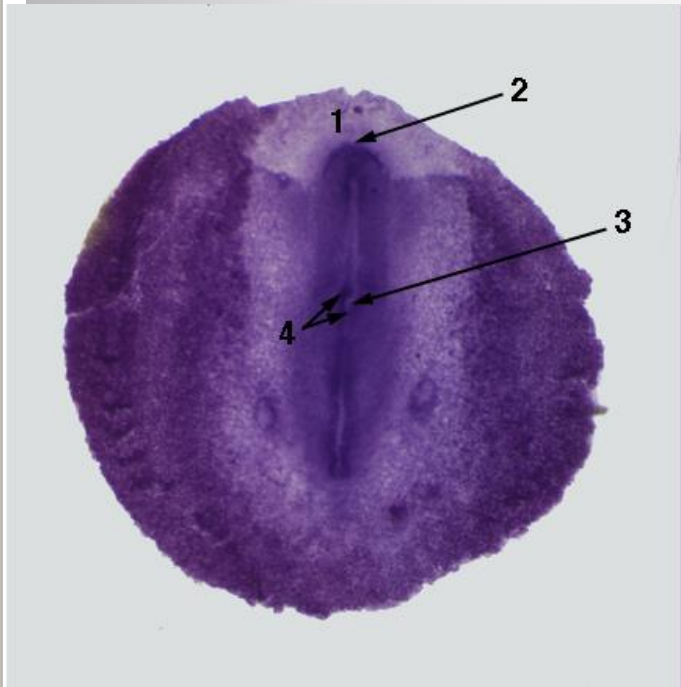
و و جانبا محورية

و و جانبا

حيات الخ

الباهت (طاليمت)





1. Proamnion
2. Head fold of the body
3. Henson's node (primitive node)
4. Primitive knot